

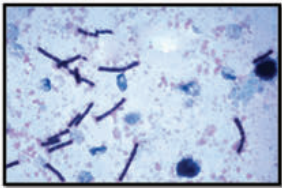


بیماری سیاه زخم (آنتراکس)

سیاه زخم چیست؟



باکتری باسیلوس آنتراسیس عامل این بیماری است که در محیط به صورت هاگ یا اسپور در می آید. اسپور ها باکتری هایی هستند که در یک پوسته محافظ قرار دارند بنابراین بسیار مقاوم می باشند و می توانند سال ها در خاک و علوفه به صورت غیر فعال باقی بماند. عامل بیماری به طور طبیعی در خاک وجود دارد و زمانی که وارد بدن میزبان خود شود می تواند بیماری سیاه زخم را ایجاد کند.

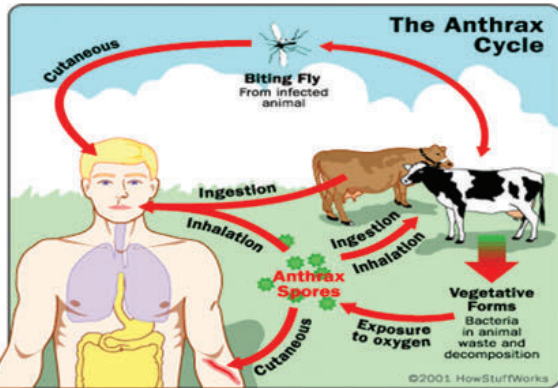


مهمترین راه های انتقال بیماری چیست؟

پوستی: از راه تماس مستقیم با حیوانات آلوده و یا تماس با فرآورده های دامی آلوده (پشم، پوست، گوشت، پودر استخوان خام، سفیدآب و ...)

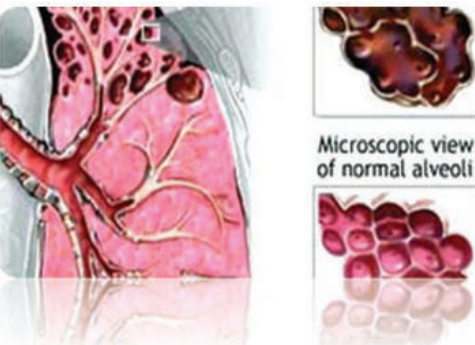
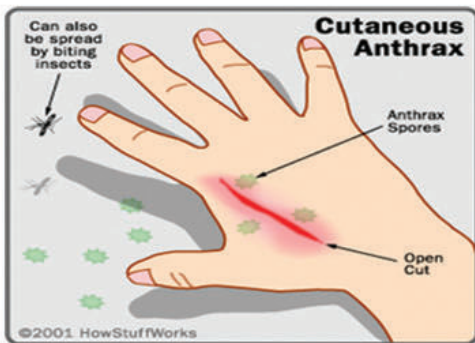
تنفسی: توسط گرد و غبار آلوده (در کارخانه های پشم بافی و پشم شویی)

گوارشی: انتقال از راه خوراکی توسط گوشت خام یا نیم پز، شیر خام و ...

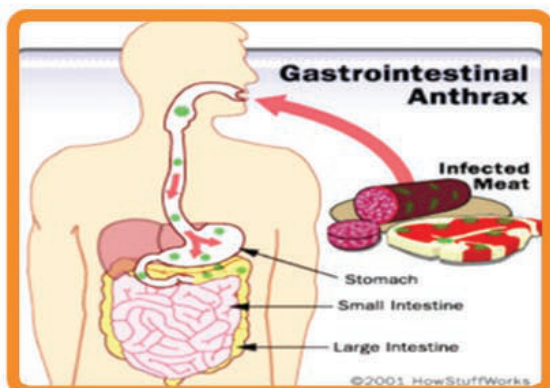


علائم بیماری چیست؟

- در نوع **پوستی** که رایج ترین فرم بیماری می باشد، باکتری از راه خراش های کوچک پوست وارد بدن انسان می شود شروع عفونت شبیه گزش حشرات بوده و با خارش و برآمدگی پوست همراه است. اما طی یک تا دو روز جراحی به شکل تاول ایجاد شده و در نهایت به یک زخم بدون درد با مرکز سیاه رنگ و به ابعاد ۱ تا ۳ سانتیمتر تبدیل می شود.

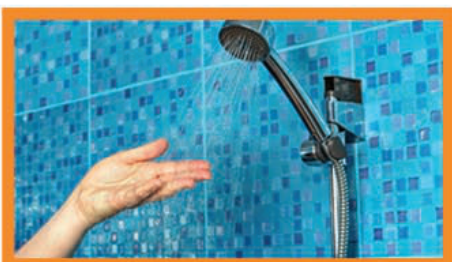


- نوع **تنفسی** در حالت طبیعی به ندرت اتفاق می افتد و در صورت عدم مراجعه و درمان به هنگام، مرگ و میر بالایی دارد. این نوع از بیماری دارای علائمی شبیه آنفلوآنزا می باشد و در حالت پیشرفته می تواند علائمی مثل ذات الریه یا خونریزی ایجاد کند.



● سیاه زخم **گوارشی** نیز بسیار نادر می باشد اما در صورت عدم مراجعه و درمان تا ۵۰ درصد احتمال کشندگی دارد. در نوع گوارشی ۳ تا ۵ روز پس از مصرف گوشت خام یا نیمه پخته یا شیر خام (نجوشیده) علائمی به صورت درد های شکمی، تهوع، استفراغ، تب و اسهال آغاز می شود.

راه های پیشگیری از این بیماری چیست؟



۱) اختصاص محلی برای شستشوی مرتب دست ها، دوش گرفتن، و قرار دادن لباس کار در دامداری ها



۲) تمیز کردن مرتب وسایل و تجهیزات و محل کار در صنایع در ارتباط با دام



۳) جلوگیری از کشتار غیرمجاز دام

۴) گزارش به موقع تمامی موارد مشکوک در دام ها به دامپزشکی



دانشکده علوم پزشکی و خدمات بهداشتی درمانی ساوه
معاونت بهداشت

۵) گزارش به موقع تمامی موارد مشکوک انسانی به مرکز بهداشت شهرستان جهت انجام تشخیص و در صورت لزوم درمان به موقع